

DATAPAQ

Reflow Tracker[®]回流系统

用于完整的热曲线测绘



A Fluke Company

DATAPAQ

20多年来，Datapaq®的名字在热工艺过程监测领域代表着卓越的价值。所以，毫无意外，绝大多数最新的Datapaq创新均满足且超越易用性、坚固性和准确性的最高标准。Q18系列记录器具有业内最广泛的尺寸和配置选择范围，可快速、简单地监测甚至是要求最苛刻的工艺过程。将Q18记录器和隔热箱以及Easy Oven Setup (EOS)和Surveyor™ 相结合，可实现业内最快速、最划算的工艺过程设置和监测的解决方案。我们的Insight™ 软件可以将其无缝捆绑在一起。Insight软件如此直观、简单且强大，您不禁会想以前没有使用该软件时是怎样工作的。



Datapaq ReflowTracker® 系统

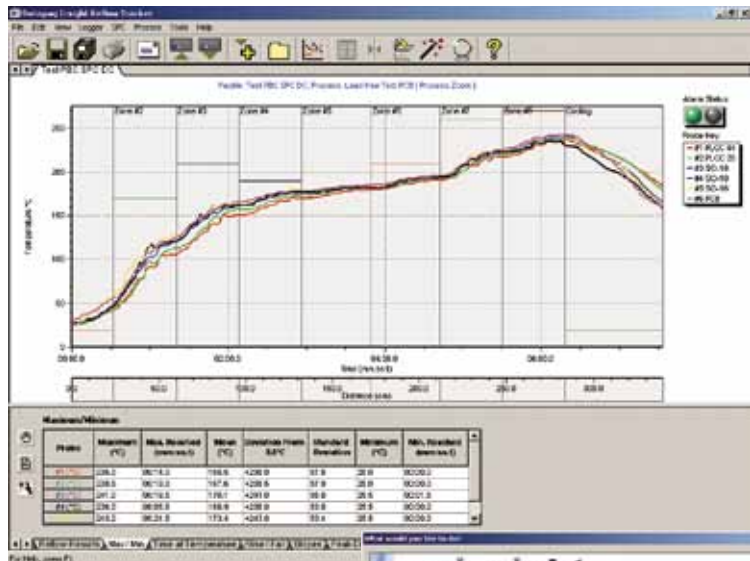
业内最佳热曲线测绘仪

Datapaq Reflow Tracker仍然是热曲线测绘领域的易用性和可靠性的行业标杆。多达300,000个读数和无与伦比的准确性，Datapaq Q18数据记录器的性能独一无二。与Q18系列的记录器、Insight软件和软件和低高度（各种规格）不锈钢隔热箱配合使用，您会获得最佳的贯通曲线测绘器。还提供遥测选件——或升级功能——实现实时数据获取。Reflow Tracker系统确保最稳定的分析，从而改善您的工艺过程。

Insight™ 软件

独特...简单...直观...先进

Datapaq Insight将Q18记录器采集的数据快速、简单地转化、编译为有用信息，即时提供您所需的分析。设置多过程——无论是不同的烘炉、产品、配方或三者都是——均是小菜一碟。软件向导引导您一步步进行整个工艺过程设



置。只需简单培训即可迅速开展工作——请充分利用这种非常先进的软件包。

回焊结果摘要屏幕如图所示。

Insight软件逐次运行告诉您工艺过程是否符合技术指标要求。斜率、处于温度时间、液相线以上时间、峰值温度、 ΔT 和冷却时间——所有这一切都在屏幕上显示。如果有某一项超出技术指标范围，立即向您发出警告。通过使用简单的标签页，能够“挖掘”各个参数的详细分析信息。



SPC分析特性确保您的工艺过程受控。立即识别所需变化，并在问题发生之前防患于未然——节省时间、成本，确保质量始终如一。





Q18数据记录器

Datapaq最先进的功能多样的记录器

这些记录器开创了记录器应用的新领域。无论您需要的是超低的高度、难以置信的窄面积，或多达12个快速采样通道，Q18记录器是您的最佳选择。秉承Datapaq传奇的耐用性和准确性，这些记录器提供多年的可靠的测绘能力。

- 超快速的USB连接
- 小面积：不到63.5 mm (2.5 in) 宽，12.7 mm (0.5 in) 高
- 快速充电

环保的可充电镍氢电池，充电5分钟内即可使用。仅需两个小时即完成充电，并支持150次运行。无需每日充电和储存电池。并通过“热数据”保护，下载之前防止数据意外丢失。

隔热箱

我们的无铅隔热箱重量极轻，并由耐用的不锈钢制成，高强度操作也不会受损。我们应用最广泛的隔热箱重量仅

0.7 kg (1.6 lbs)，可以抵御300°C (572°F)的高温长达8分钟。各种类型的隔热箱供您选择，我们可以轻松根据您的特殊需要来定制系统。



系统增强组件

Easy Oven Setup (EOS)自动配方定义

不会浪费更多组件。通过尝试法测绘，不会浪费更多时间。EOS确保您一次

就成功。而且，这是调整您的回焊炉参数设置

设置的最快方式。只需三个简单的步骤：

- 1.对回焊炉内的产品进行温度曲线测绘，使软件可以计算产品或PCB装配的热特征。
- 2.根据需要尽可能多的输入配置文件的过程设置及相关参数等。
- 3.软件将选择所需的烘炉设置以获得最佳的配置语言文件及温度曲线。



Surveyor™

过程监测、无测试板

Datapaq Surveyor提供简单和准确的方式来监测回焊炉的热性能。通过其特殊的传感器，Surveyor可以在出现问题前找出超出公差的部分。

该系统无需测试板，同时简化测绘过程。



由一个可调支架、固定的传感器和全新测量软件组成，是业内最可靠的烘炉性能检测器。

波峰焊托盘

无需复杂的工具，实现简单、准确的测量

将Datapaq系统与波峰焊托盘配合使用以获得可重复的波峰焊工艺过程信息。

现在监测机器芯片的预热时间和主要波峰非常容易。

Insight软件将自动分析平行度、接触时间、接触长度，甚至传感器速度。而且您可以在简单易读的报告

中查看所有这些关键参数。



技术指标

Q18数据记录器

内存	18,000个读数/通道
采样间隔	0.05 s 至 10 min
准确度	± 0.5°C (± 0.9°F)
分辨率	0.1°C (0.2°F)
最高内部工作温度	85°C (185°F)
温度范围	-200°C 至 1370°C (-328°F 至 2498°F)
数据采集启动方式	启动/停止按钮, 时间或温度触发
电池	可充电镍氢电池
热电偶	K型, 符合ANSI MC 96.1特殊误差限值

部件	高度	宽度	长度	重量	通道数量
DQ1812	20 mm (0.8 in)	60 mm (2.4 in)	237 mm (9.3 in)	0.4 kg (12.4 oz)	12
DQ1810	20 mm (0.8 in)	60 mm (2.4 in)	221 mm (8.7 in)	0.3 kg (10.5 oz)	10
DQ1860	12 mm (0.5 in)	106 mm (4.2 in)	150 mm (5.9 in)	0.4 kg (12.4 oz)	6
DQ1862	20 mm (0.8 in)	57 mm (2.2 in)	165 mm (6.4 in)	0.3 kg (10.5 oz)	6
DQ1861	12 mm (0.5 in)	62 mm (2.4 in)	302 mm (12 in)	0.4 kg (12.4 oz)	6

标准系统隔热箱

部件	高度	宽度	长度	重量	时间@温度(分钟)		
					@ 200°C (392°F)	@ 250°C (482°F)	@ 280°C (536°F)
DQ1812合适的隔热箱							
TB2081	28 mm (1.1 in)	88 mm (3.4 in)	274 mm (10.17 in)	0.6 kg (1.3 lbs)	10	8	7
TB2082	35 mm (1.3 in)	88 mm (3.4 in)	274 mm (10.17 in)	0.7 kg (1.5 lbs)	13	11	10
DQ1810合适的隔热箱							
TB2061	28 mm (1.1 in)	88 mm (3.4 in)	258 mm (10.1 in)	0.6 kg (1.3 lbs)	10	8	7
TB2062	35 mm (1.3 in)	88 mm (3.4 in)	258 mm (10.1 in)	0.7 kg (1.5 lbs)	13	11	10
DQ1860合适的隔热箱							
TB2064	20 mm (.79 in)	133 mm (5.2 in)	210 mm (8.2 in)	0.6 kg (1.3 lbs)	9	8	6
TB2015	25 mm (.98 in)	133 mm (5.2 in)	210 mm (8.2 in)	0.7 kg (1.5 lbs)	13	10	9
TB2065	29 mm (1.1 in)	133 mm (5.2 in)	210 mm (8.2 in)	0.7 kg (1.5 lbs)	13	11	10
DQ1862合适的隔热箱							
TB2020	28 mm (1.1 in)	84 mm (3.3 in)	223 mm (8.7 in)	0.5 kg (1.1 lbs)	10	8	7
TB2021	35 mm (1.3 in)	84 mm (3.3 in)	223 mm (8.7 in)	0.65 kg (1.4 lbs)	13	11	10
DQ1861合适的隔热箱							
TB2066	20 mm (.79 in)	88 mm (3.4 in)	334 mm (13.1 in)	0.65 kg (1.4 lbs)	8	6	6
TB2067	25 mm (.98 in)	88 mm (3.4 in)	334 mm (13.1 in)	0.65 kg (1.4 lbs)	11	10	8
TB2068	29 mm (1.1 in)	88 mm (3.4 in)	334 mm (13.1 in)	0.8 kg (1.8 lbs)	13	11	10

Datapaq设计和生产超过100种隔热箱, 联系并告诉我们您的工艺过程的详细情况, 选择适用于您的应用的隔热箱。

DATAPAQ保证

每个Datapaq系统都具有一年的质保支持。作为对质保的补充, 我们还提供年度维修和重新校准合同, 包括免费软件升级和设备租赁, 确保您无后顾之忧。*

* 国家不同具体规定不同。

The Worldwide Leader in Temperature Profiling

  	咨询电话: 400 810 3435 上海办事处 上海市长宁区临虹路280弄 6号楼3楼 200335 电话: 021-61286235 传真: 021-61286222	咨询邮箱: sales@datapaq.com.cn 北京办事处 北京市建国门外大街22号赛特大厦 1901室 100004 电话: 010-64384691 传真: 010-65123437	售后邮箱: service@datapaq.com.cn 深圳办事处 深圳市福田区南园路68号上步大厦 A, K, L室 518031 电话: 0755-26523201 传真: 0755-26523280
--	---	--	---



www.datapaq.com.cn
 © 2011 Datapaq (1202 Rev B) 6/2011
 Datapaq, Datapaq标志和Reflow Tracker
 均为Datapaq的注册商标。
 技术指标如有更改, 恕不另行通知。