

美国ILT2400辐照度计SED033/QNDS2/W 200~1100nm波长100倍衰减探头

特点:

- 研究级的质量，手持式产品的价格
- 8个量级的动态测量范围
- 主机&探头通过 NIST 可溯源 ISO17025 校准认证
- 手持式，外观紧凑，符合人体工程学的外形设计
- 智能 4.3 英寸触摸屏显示
- 屏幕 90° 翻转
- 内置可充电电池，可使用 8 个小时
- 便携式的手持试电池供电
- 与 ILT1700 探头兼容
- 测量速度可达 100 μ s
- 美国制造
- 欢迎定制咨询



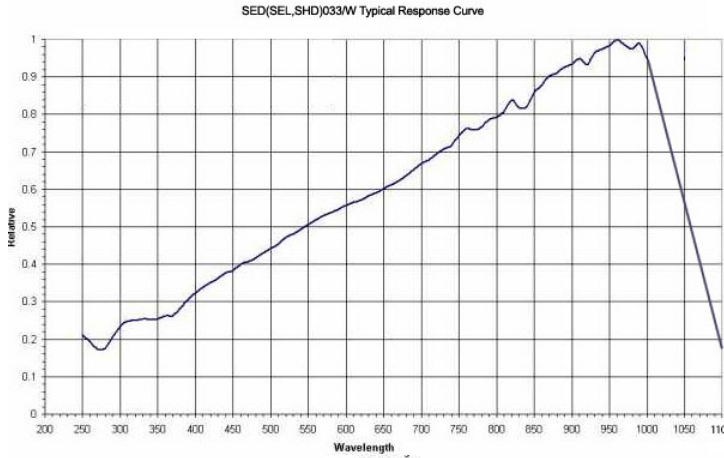
技术咨询与报价

电话：18823303057 QQ:2104028976

规格：

测量范围	50 皮安到 1 毫安
内存储器	4GB
操作温度	0-40°
电源	可充电电池
USB	微型孔用来数据下载；迷你孔用来充电及用 DataLight II PC 软件远程记录数据
尺寸	1.8 英寸 H x 3 英寸 W x 6 英寸 L

探头: SED033/QNDS2/W



型号: SED033/QNDS2/W

应用: 光辐射测量(可参考应用)

光谱测量范围:200-1100 nm

量程: $6e^{-7}$ to $1e^1$ W/cm²

尺寸规格: 31 x 42 mm dia.

软件 : DataLight II

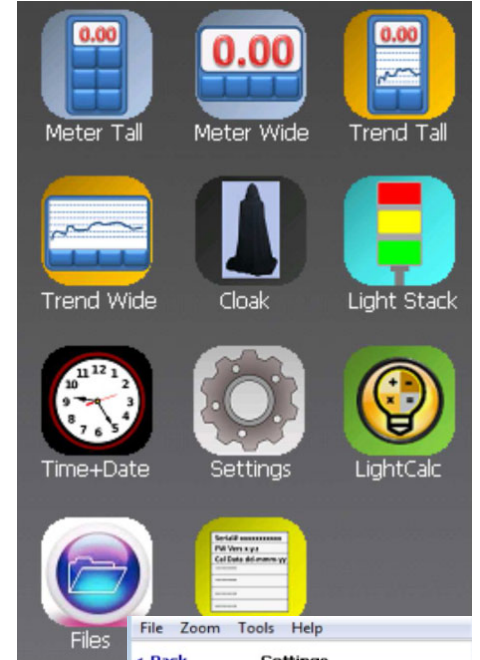
主屏幕

主屏幕用来切换应用程序, 包括 :

- Meter Tall 数值垂直显示, Meter Wide 数值水平显示
- Trend Tall 趋势垂直显示, Trend Wide 趋势水平显示
- Cloak 适用低光环境, 包括大号的触摸采样按钮
- Light Stack 设置指示灯等级: 绿色为好, 黄色为注意, 红色为警示
- Time + Date 设置日历和时钟
- Settings 设置: 校正因子的选择, 抽样时间, 背景亮度, 偏压开关等(屏幕截图如右)
- LightCalc 数值单位切换: 如 lux 与 fc
- Files 储存数据调用
- Info 列明软硬件版本

技术咨询与报价

电话: 18823303057 QQ:2104028976



仪表屏幕

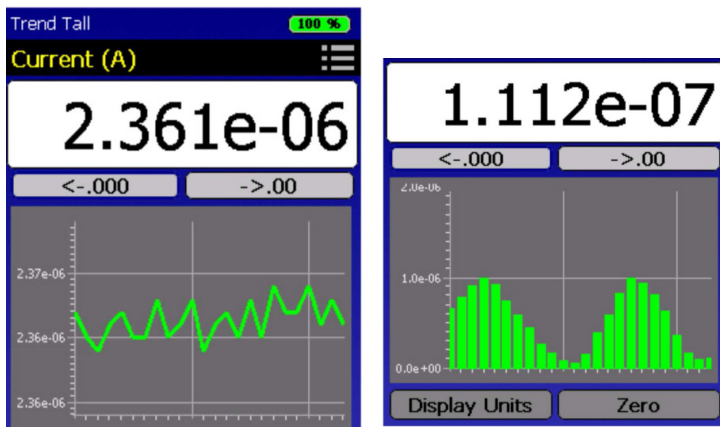
仪表屏幕提供了一个大的数字显示,允许用户轻松地查看测量数据。使用仪表时,客户也可以执行许多操作,包括:

- 提高或降低分辨率
- Display units: 经验单位-校准单位, 电流, 百分读数等
- Zero: 用于抵消环境背景光或暗清零
- Integrate: 曝光量积分
- Hold: 冻结显示的数值
- Min/Max: 用于选择最小值、最大值的开关。Min 时, 只有比显示值低时才会更新; Max 时, 只有比显示值高时才会更新。
- 100%:设置当前值为 100%
- Record: 连续记录数据(记录/停止)
- Capture: 按下时存储一个日期时间戳



趋势屏幕

趋势屏幕上所有的功能包括在仪表加一个大的易于阅读的图形:显示读数随着时间的推移。趋势图可以以栏或线图的格式显示。趋势图的 Y 轴是程控校准过的测量数据, amps 代表为校准的传感器, 或百分百。Y 轴是以秒为单位的时间间隔。

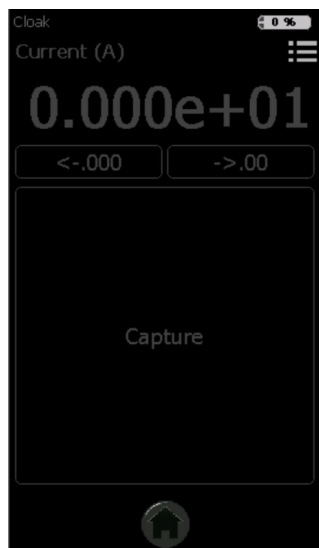


遮盖

Cloak :用于限制测量时累加在环境的光辐射量。用于在黑暗环境中进行测量。只要触摸采样按钮,即可记录单个数据。

ILT2400 包含一根 micro USB 数据线,用于提取所有的储存数据。

屏幕底部的主页按钮用于返回到主界面。



ILT2400 是目前市场上最先进的手持式光量测设备,它的应用包括:

- 1.内窥镜系统
- 2.测试、led 灯、杀菌(紫外线消毒)
- 3.闪光测量(亮度法)
- 4.辐射测量
- 5.紫外线辐射(光学)风险
- 6.植物光生物学
- 7.光刻胶
- 8.UV 固化
- 9.激光功率
- 10.太阳能(阳光)
- 11.耐旋光性
- 12.光疗
- 13.光动力治疗